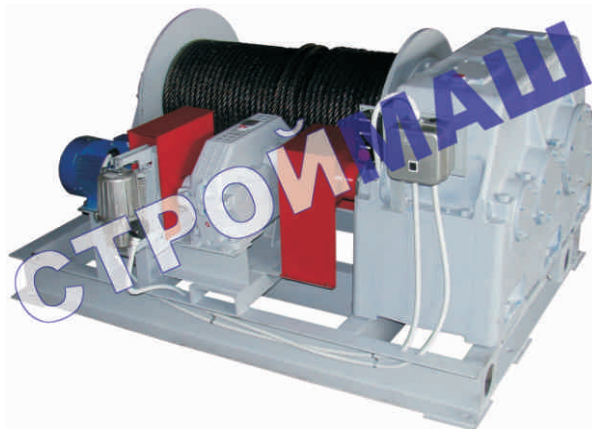


Лебедка предназначена для производства подъемно-транспортных операций при строительных, монтажных и других работах, а также для комплектации строительных подъемных устройств.

Лебедка не предназначена для подъема людей.
Климатическое исполнение «У» категория «2» по ГОСТ 15150-69.

Лебедка рассчитана для работы в следующих условиях:

- 1) окружающая среда - невзрывоопасная;
 - 2) температура окружающей среды от +40°С до - 40° С;
 - 3) рабочее положение - крепление на горизонтальной площадке;
 - 4) режим работы - средний;
 - 5) рабочее напряжение 380В, частота тока 50Гц.
- Срок службы - 7 лет.

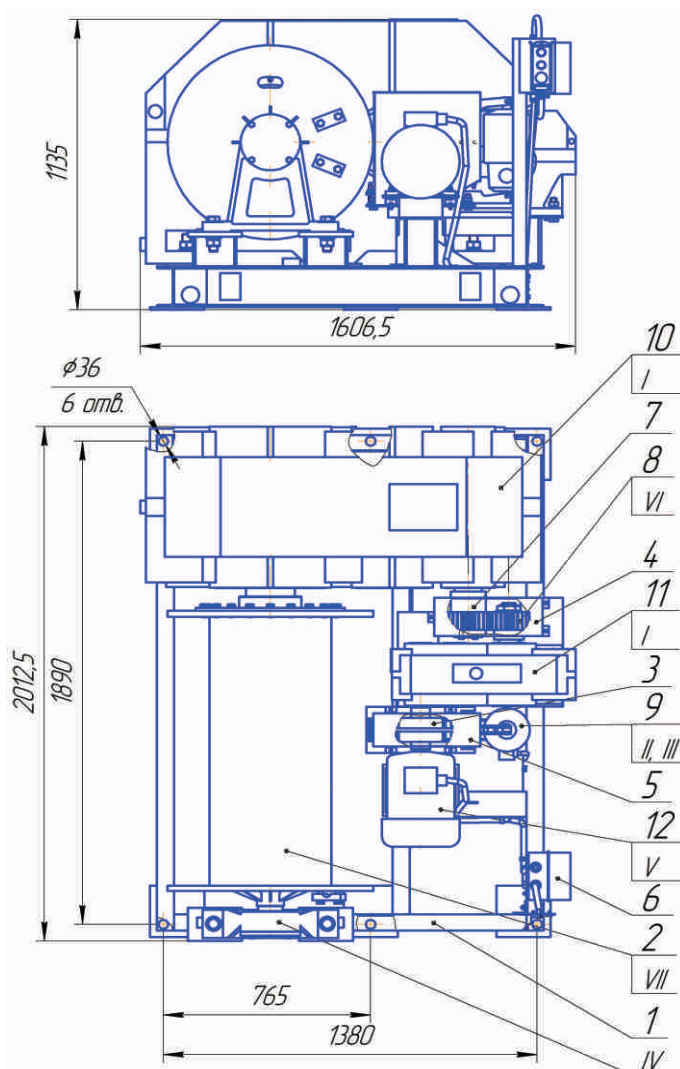


ТЕХНИЧЕСКИЕ ХАРАКТЕРИСТИКИ

| | |
|---|----------------|
| Тяговое усилие, кН (кгс)..... | 80 (8000) |
| Скорость намотки каната на первом слое, м/с | 0,069 |
| Канатоемкость барабана, м..... | 274 |
| Диаметр каната, мм..... | 25,5 |
| Габаритные размеры лебедки..... | 2100x1700x1200 |
| Масса лебедки без каната, кг..... | 3000 |

СОСТАВ ЛЕБЕДКИ

1. Рама
2. Барабан в сборе
3. Муфта
4. Кожух
5. Кожух
6. Установка пусковой аппаратуры
7. Шестерни
8. Шестерни
9. Тормоз
10. Редуктор
11. Редуктор
12. Электродвигатель



По желанию заказчика лебедка может комплектоваться:

- электрооборудованием во взрывозащищенном исполнении согласно ГОСТ 12.2.020-76;
- преобразователем частоты (изменение скорости намотки, плавный пуск и остановка);
- выносным пультом управления или радиоуправлением, звуковой сигнализацией.