

Лебедка предназначена для передвижения железнодорожных вагонов на погрузочно-разгрузочных участках прирельсовых складов.

Климатическое исполнение «У» категория «2» по ГОСТ 15150-69.

Лебедка рассчитана для работы в следующих условиях:

а) температура окружающей среды от + 40°С до - 40°С;  
б) рабочее положение крепление на горизонтальной площадке;

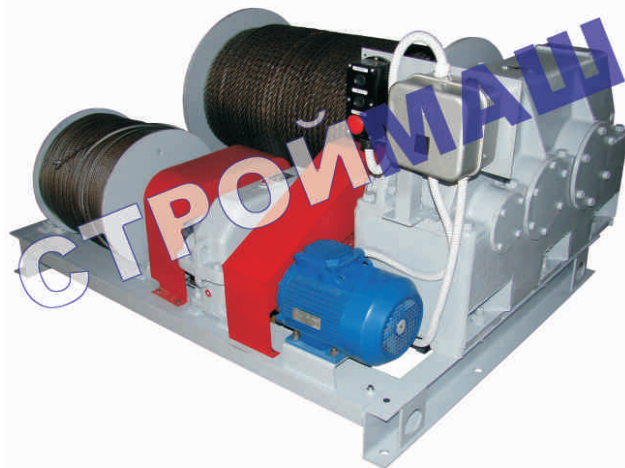
в) режим работы средний.

Срок службы лебедки 7 лет.

Подъем грузов лебедкой недопустим

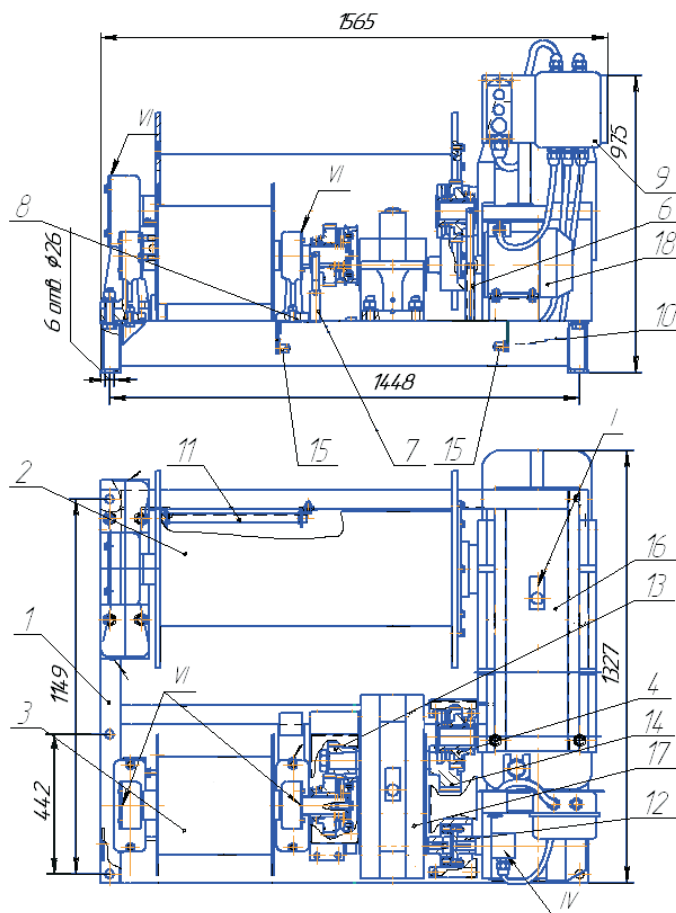
# ТЛ-8БЗ(4)

лебедка электрическая  
специальная маневровая  
ТУ 4835-028-05762812-10



## ТЕХНИЧЕСКИЕ ХАРАКТЕРИСТИКИ

Тяговое усилие, кН (кгс)	
на главном барабане.....	50 (5000)
на вспомогательном барабане .....	5 (500)
Скорость навивки каната на первом слое, м/с при частоте тока 50 Гц:	
на главном барабане.....	0,03
на вспомогательном барабане.....	0,4
Масса грузов в передвигаемых вагонах, т.....	315
Канатоемкость, м	
главного барабана.....	230
вспомогательного барабана .....	460
Диаметр каната, мм	
главного барабана.....	21
вспомогательного барабана.....	6,9
Габаритные размеры лебедки.....	1565x1327x975
Масса лебедки без канатов, кг.....	1200



## СОСТАВ ЛЕБЕДКИ

1. Рама
2. Барабан в сборе
3. Барабан вспомогательный
4. Муфта кулачковая
6. Рычаг
7. Рычаг
8. Кронштейн
9. Установка пусковой аппаратуры
10. Тяга
11. Ролик
12. Муфта
13. Шестерня
14. Шестерня
15. Электромагнит
16. Редуктор
17. Редуктор
18. Электродвигатель

**По желанию заказчика лебедка может комплектоваться:**

- электрооборудованием во взрывозащищенном исполнении согласно ГОСТ 12.2.020-76;
- преобразователем частоты (изменение скорости навивки, плавный пуск и остановка);
- выносным пультом или радиоуправлением, звуковой сигнализацией.